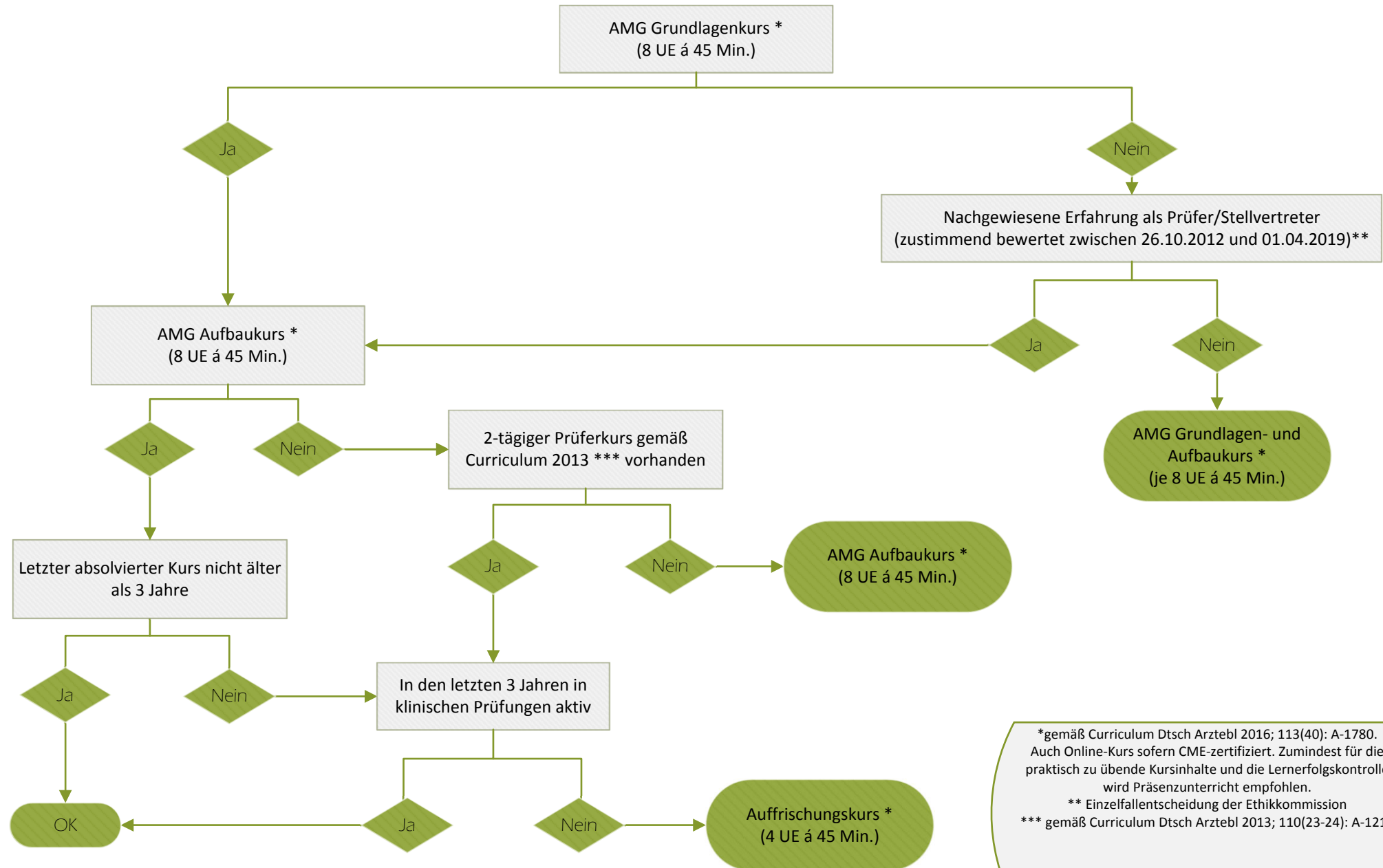


Nachweis hinreichender regulatorischer Kenntnisse von Prüfer und Stellvertreter



*gemäß Curriculum Dtsch Arztebl 2016; 113(40): A-1780. Auch Online-Kurs sofern CME-zertifiziert. Zumindest für die praktisch zu übende Kursinhalte und die Lernerfolgskontrolle wird Präsenzunterricht empfohlen.

** Einzelfallentscheidung der Ethikkommission

*** gemäß Curriculum Dtsch Arztebl 2013; 110(23-24): A-1212

Hinweis: Für alle Update-Kurs, wenn bedeutende regulatorische Änderungen erfolgen (2UE á 45 Min.)