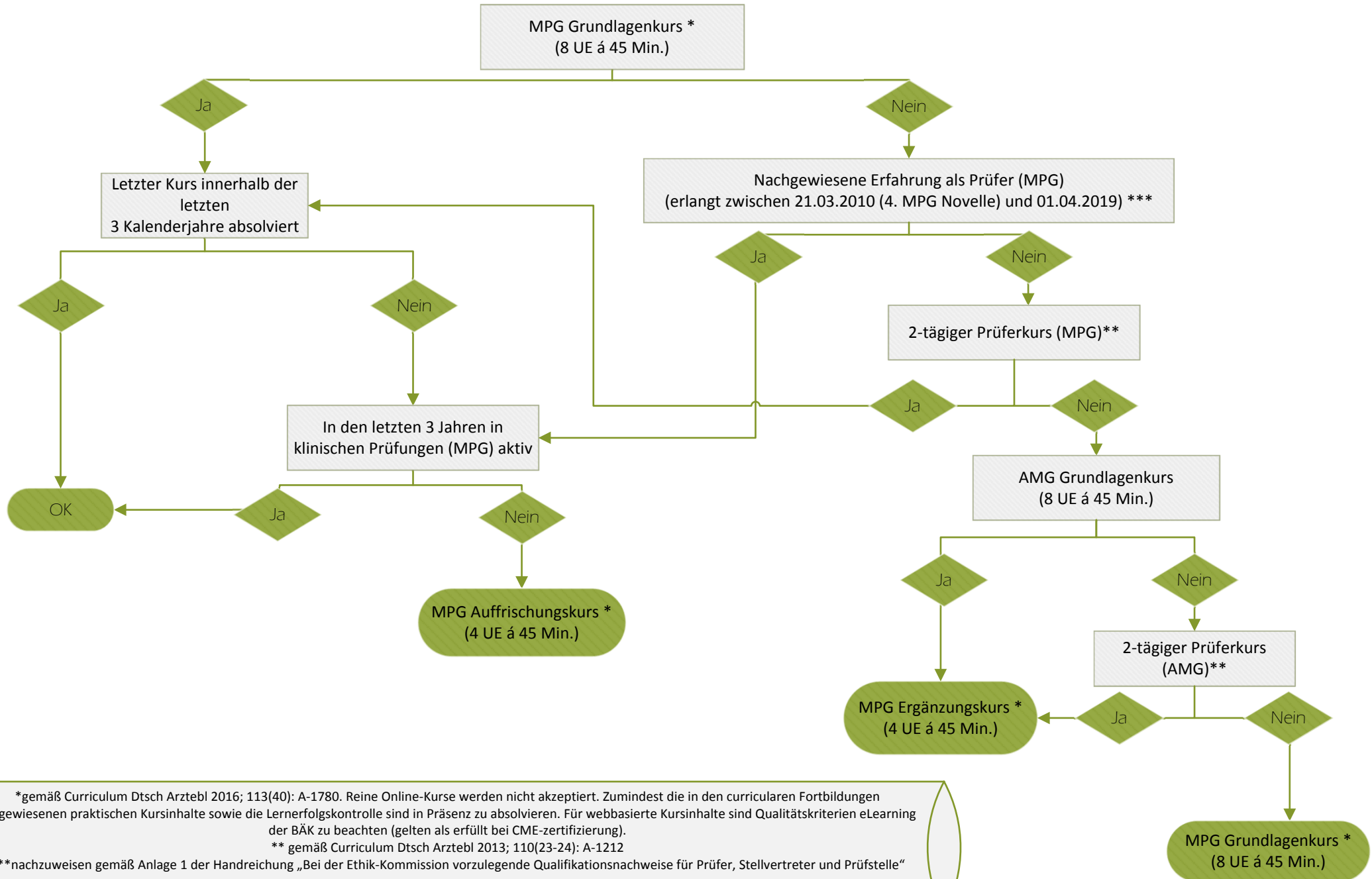


Arbeitshilfe für Ethikkommissionen zur Prüfung des Nachweises hinreichender regulatorischer Kenntnisse vom Prüfer (MPG)



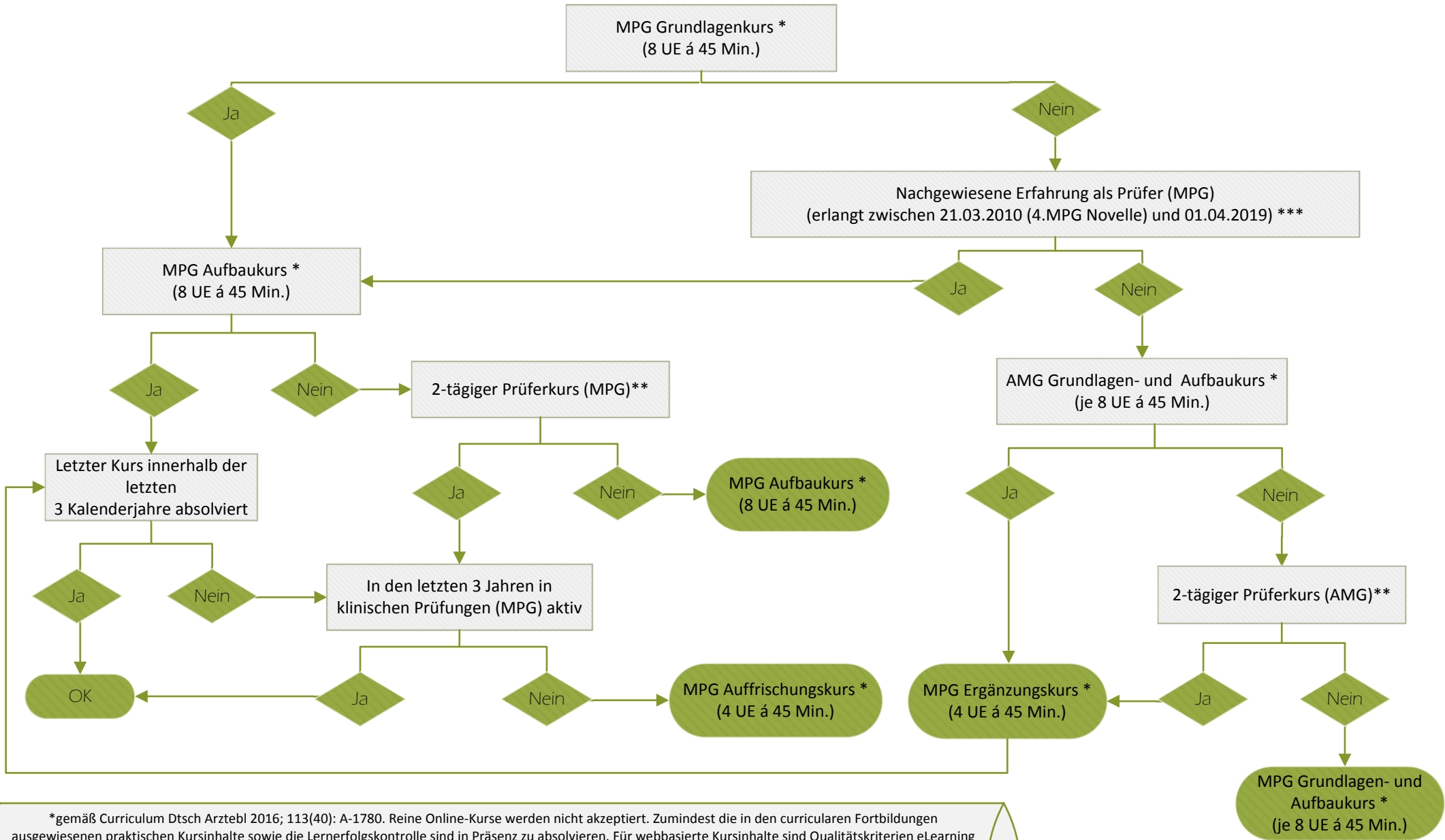
*gemäß Curriculum Dtsch Arztebl 2016; 113(40): A-1780. Reine Online-Kurse werden nicht akzeptiert. Zumindest die in den curricularen Fortbildungen ausgewiesenen praktischen Kursinhalte sowie die Lernerfolgskontrolle sind in Präsenz zu absolvieren. Für webbasierte Kursinhalte sind Qualitätskriterien eLearning der BÄK zu beachten (gelten als erfüllt bei CME-zertifizierung).

** gemäß Curriculum Dtsch Arztebl 2013; 110(23-24): A-1212

***nachzuweisen gemäß Anlage 1 der Handreichung „Bei der Ethik-Kommission vorzulegende Qualifikationsnachweise für Prüfer, Stellvertreter und Prüfstelle“

Hinweis: Für alle ein Update-Kurs, wenn bedeutende regulatorische Änderungen erfolgen (2UE á 45 Min.)

Arbeitshilfe für Ethikkommissionen zur Prüfung des Nachweises hinreichender regulatorischer Kenntnisse vom Hauptprüfer oder einzigem Prüfer (MPG)



*gemäß Curriculum Dtsch Arztebl 2016; 113(40): A-1780. Reine Online-Kurse werden nicht akzeptiert. Zumindest die in den curricularen Fortbildungen ausgewiesenen praktischen Kursinhalte sowie die Lernerfolgskontrolle sind in Präsenz zu absolvieren. Für webbasierte Kursinhalte sind Qualitätskriterien eLearning der BÄK zu beachten (gelten als erfüllt bei CME-zertifizierung).

** gemäß Curriculum Dtsch Arztebl 2013; 110(23-24): A-1212

***nachzuweisen gemäß Anlage 1 der Handreichung „Bei der Ethik-Kommission vorzulegende Qualifikationsnachweise für Prüfer, Stellvertreter und Prüfstelle“

Hinweis: Für alle ein Update-Kurs, wenn bedeutende regulatorische Änderungen erfolgen (2UE á 45 Min.)